

@ambres @ámaras @anberak

Indicador de Confianza Empresarial

**Perspectivas tercer trimestre
Resultados segundo trimestre**

N° 14 • 2006

Resultados detallados

INDICADOR DE CONFIANZA EMPRESARIAL

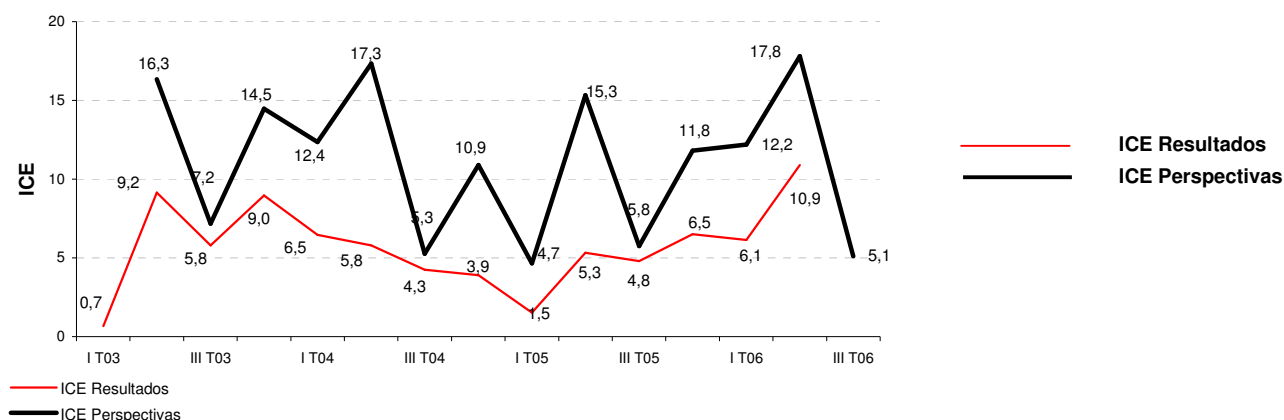
RESULTADOS GENERALES

La confianza de las empresas se modera durante el tercer trimestre del año. El ICE se sitúa en 5,1 puntos, ligeramente inferior a los 5,8 puntos registrados durante el mismo trimestre del año anterior.

La evolución a la baja de la confianza se debe a unas expectativas de cifra de negocio inferiores a las generadas durante el mismo trimestre del año anterior. Además, la inversión también parece minorar las expectativas.

El aumento de la competencia continúa siendo el factor más importante que limita la actividad de las empresas. Casi el 60% de ellas así lo afirma. La subida del precio del petróleo y de otras materias primas podrían estar presionando los costes de las empresas, que encuentran más dificultades para competir.

EVOLUCIÓN DEL ICE



RESULTADOS POR SECTORES

Las empresas de los sectores *hostelería y turismo* y *construcción* son las más optimistas en cuanto a la evolución de sus negocios durante el tercer trimestre. La *industria*, tras unos resultados muy buenos en el segundo trimestre, parece moderar sus expectativas. El sector de *otros servicios* es el que experimenta una reducción de la confianza más intensa.

Construcción y hostelería prevén una buena evolución tanto de la facturación, como del empleo y la inversión. Esta situación indica que la construcción todavía puede mantenerse como uno de los pilares del crecimiento económico durante el tercer trimestre.

La insuficiencia de capacidad instalada incrementa su importancia en todos los sectores. El buen tono de la actividad durante el segundo trimestre ha producido un aumento en el grado de utilización de la capacidad productiva.

RESULTADOS POR TAMAÑOS

La moderación de la confianza empresarial a nivel global se debe, principalmente, a las empresas de menor dimensión, que son las únicas que presentan un ICE inferior al del mismo trimestre de 2005. El resto de segmentos de tamaño refleja unas expectativas positivas.

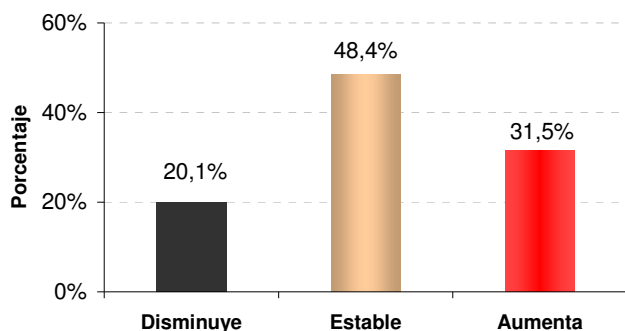
La confianza de las empresas pequeñas se modera debido a unas expectativas de cifra de negocio e inversión inferiores a las del mismo periodo del año anterior. Las perspectivas de exportaciones de estas empresas también experimentarán una moderación.

El aumento de la competencia incrementa su importancia como factor que limita la actividad de las empresas de menos de 50 empleados. Se trata de empresas a las que les afecta en mayor medida la competencia en el mercado interno, que es su mercado de referencia.

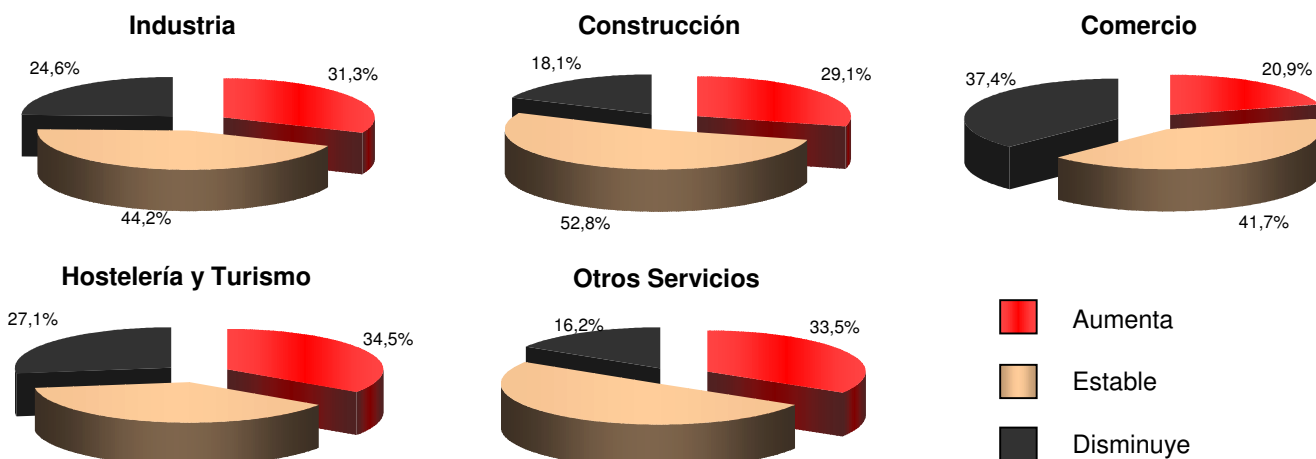
EVOLUCIÓN SEGUNDO TRIMESTRE 2006

¿Cómo ha evolucionado su **cifra de negocio** durante el segundo trimestre de 2006 en comparación con el trimestre anterior?

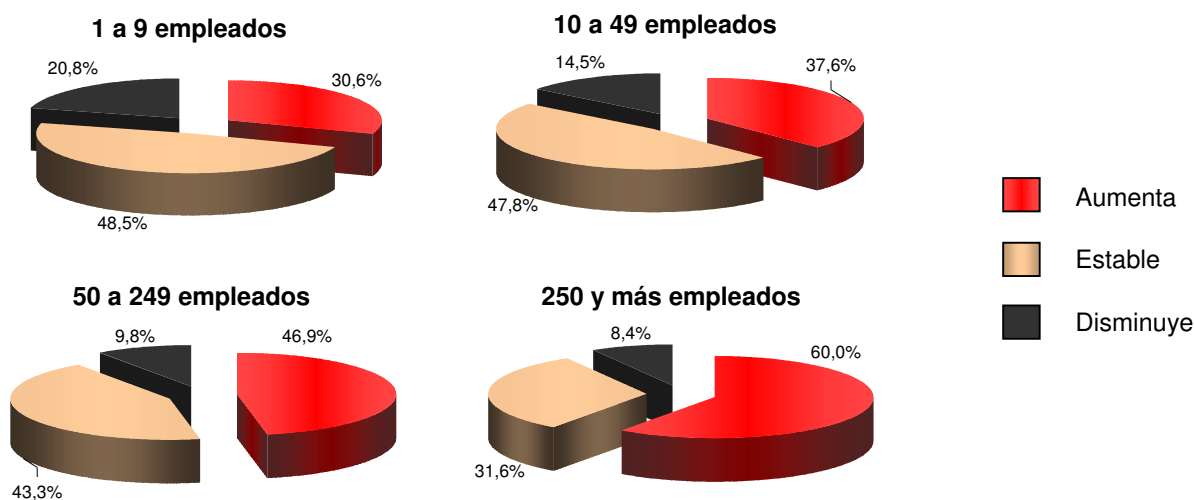
Resultados Generales:



Resultados por Sectores:

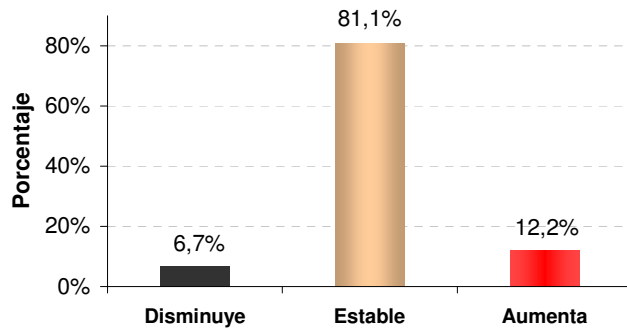


Resultados por Tamaños:

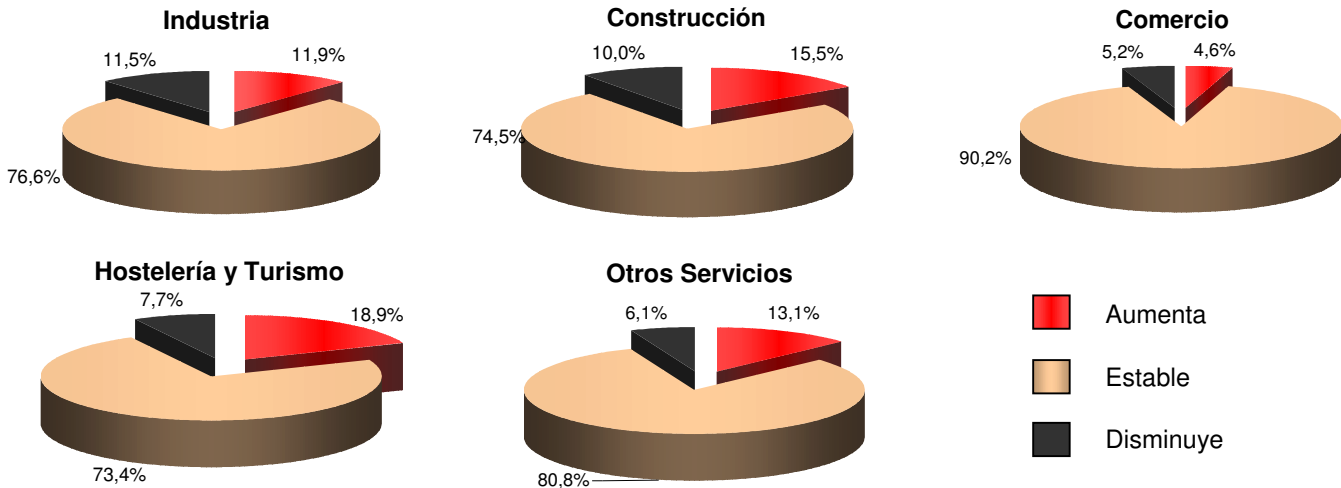


¿Cómo ha evolucionado el **número de trabajadores** de su empresa durante el segundo trimestre de 2006 en comparación con el trimestre anterior?

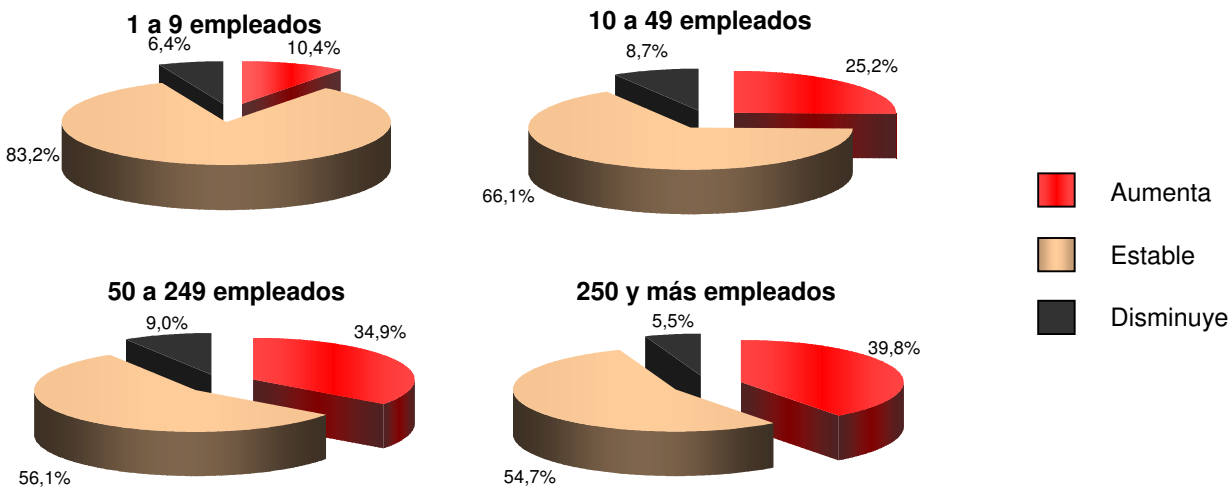
Resultados Generales:



Resultados por Sectores:

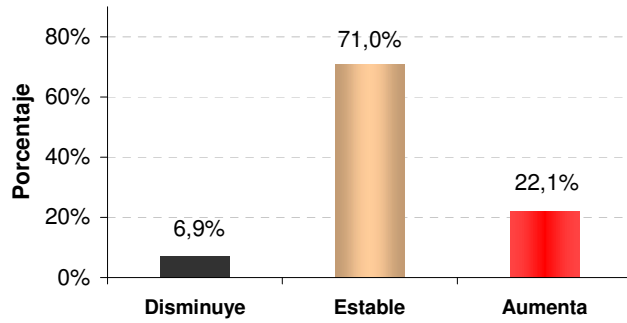


Resultados por Tamaños:

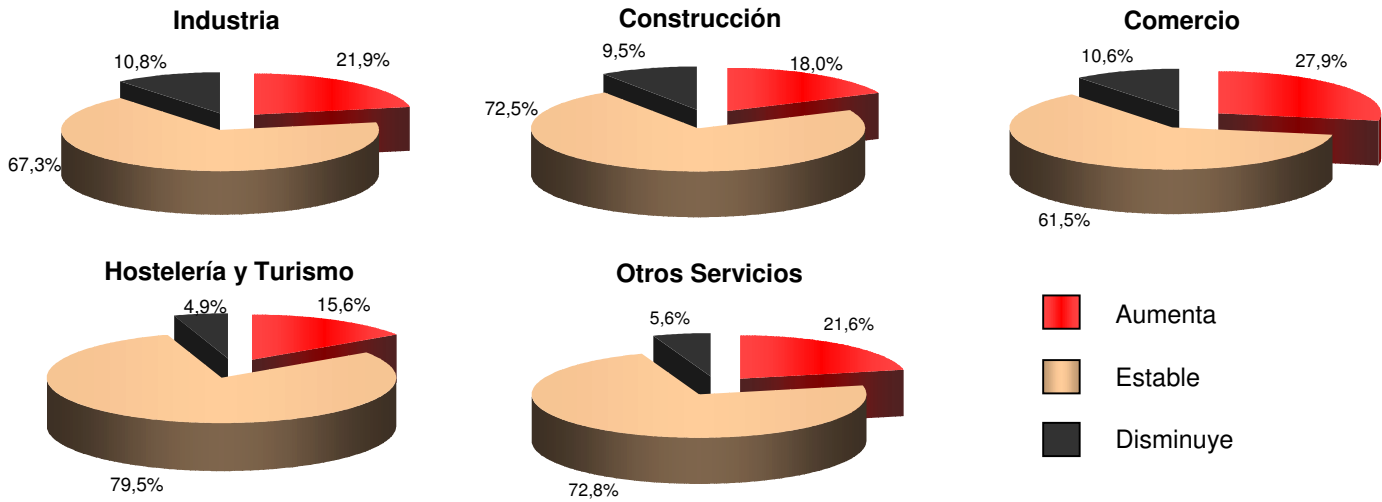


¿Cómo han evolucionado sus **precios de venta** durante el segundo trimestre de 2006 en comparación con el trimestre anterior?

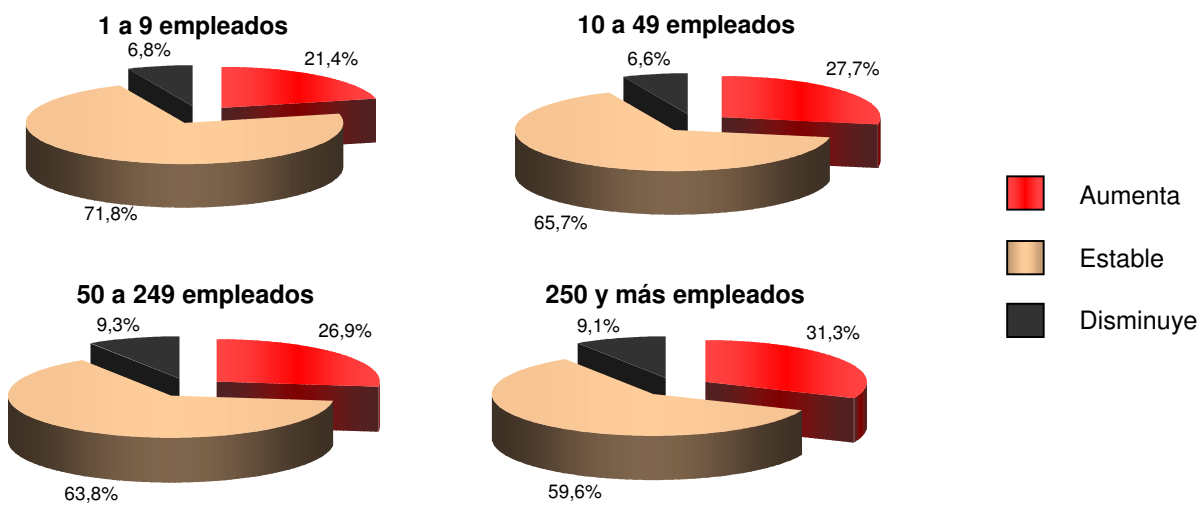
Resultados Generales:



Resultados por Sectores:

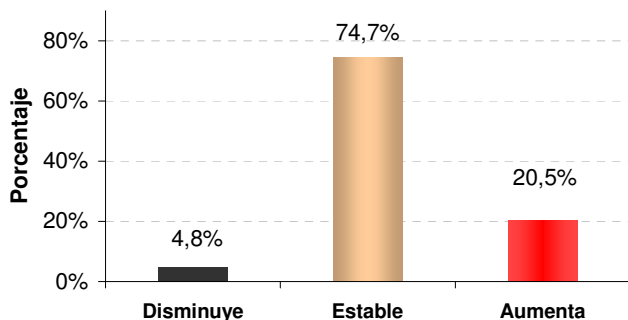


Resultados por Tamaños:

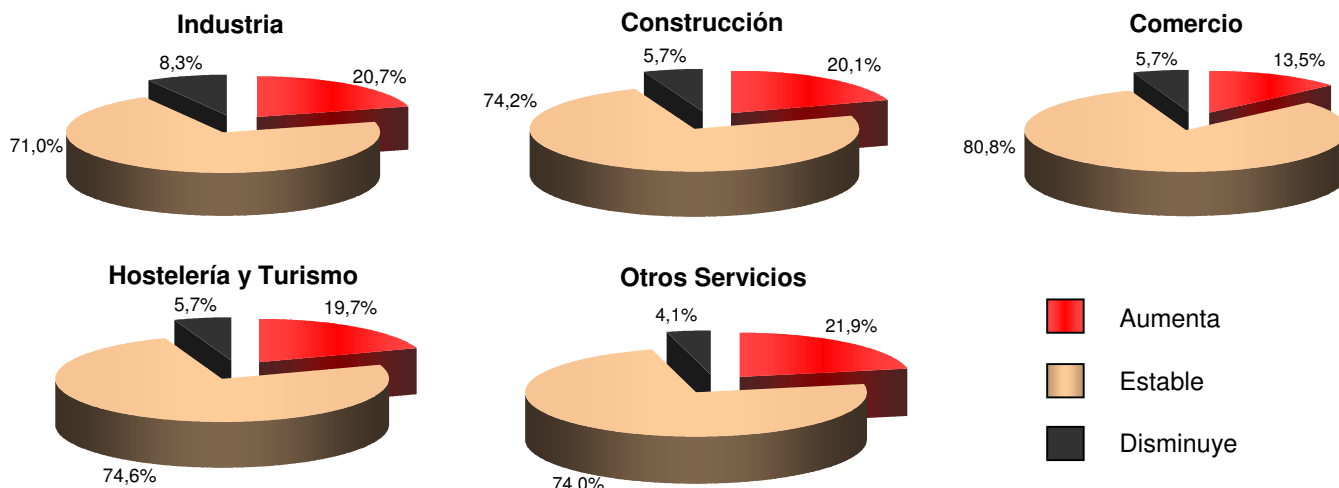


¿Cómo ha evolucionado la **inversión** en su empresa durante el segundo trimestre de 2006 en comparación con el trimestre anterior?

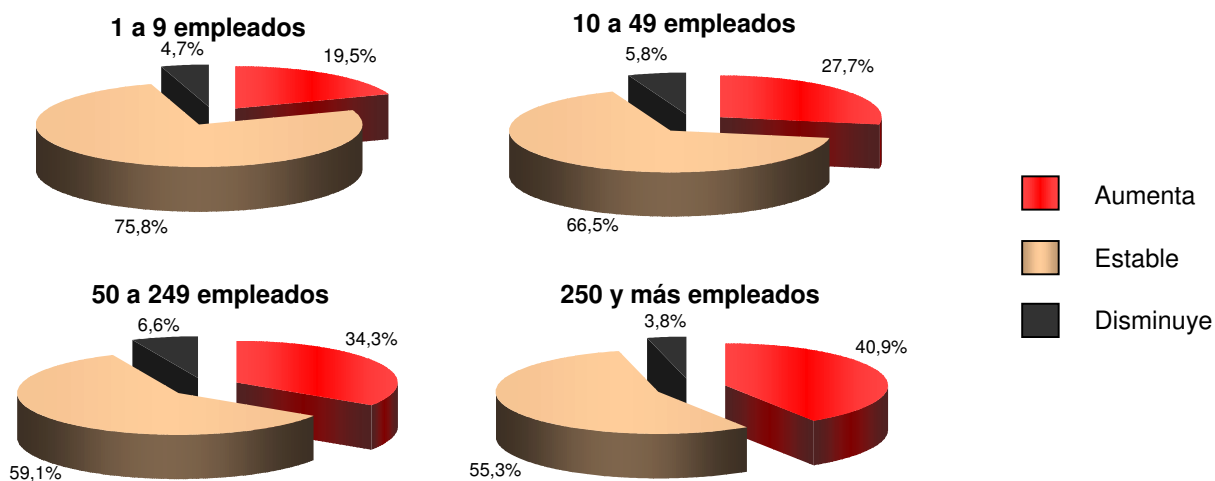
Resultados Generales:



Resultados por Sectores:

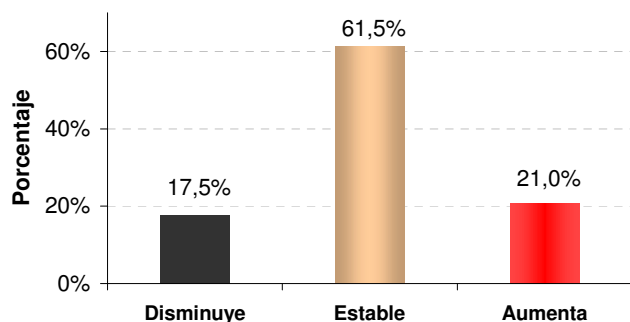


Resultados por Tamaños:

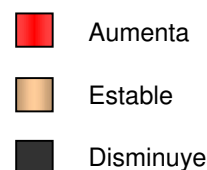
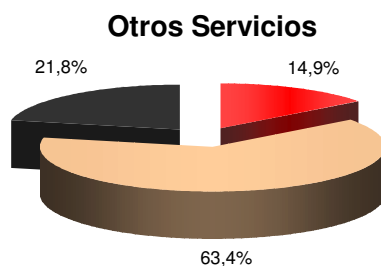
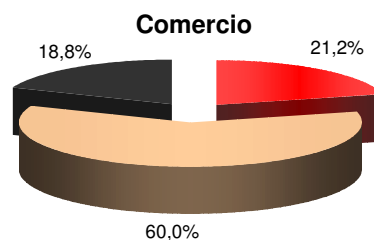
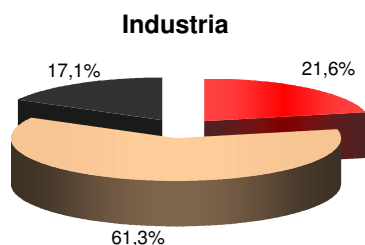


¿Cómo han evolucionado sus **exportaciones** durante el segundo trimestre de 2006 en comparación con el trimestre anterior?

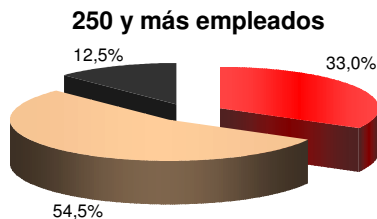
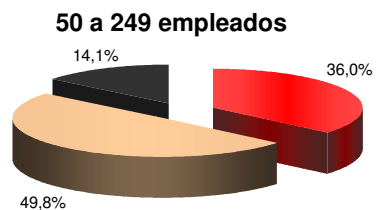
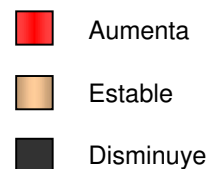
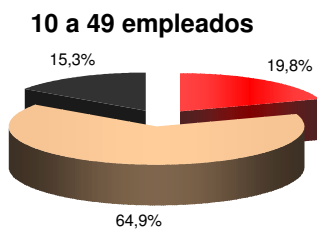
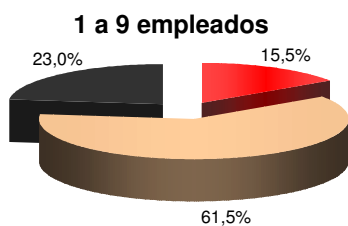
Resultados Generales:



Resultados por Sectores:



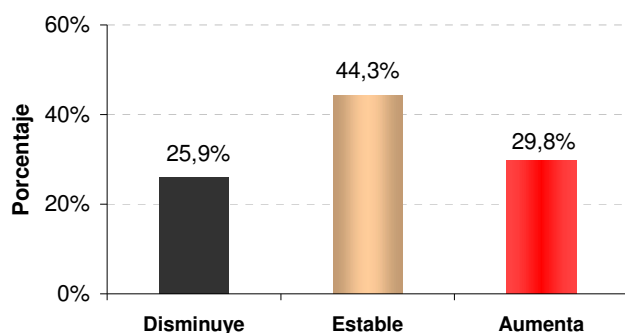
Resultados por Tamaños:



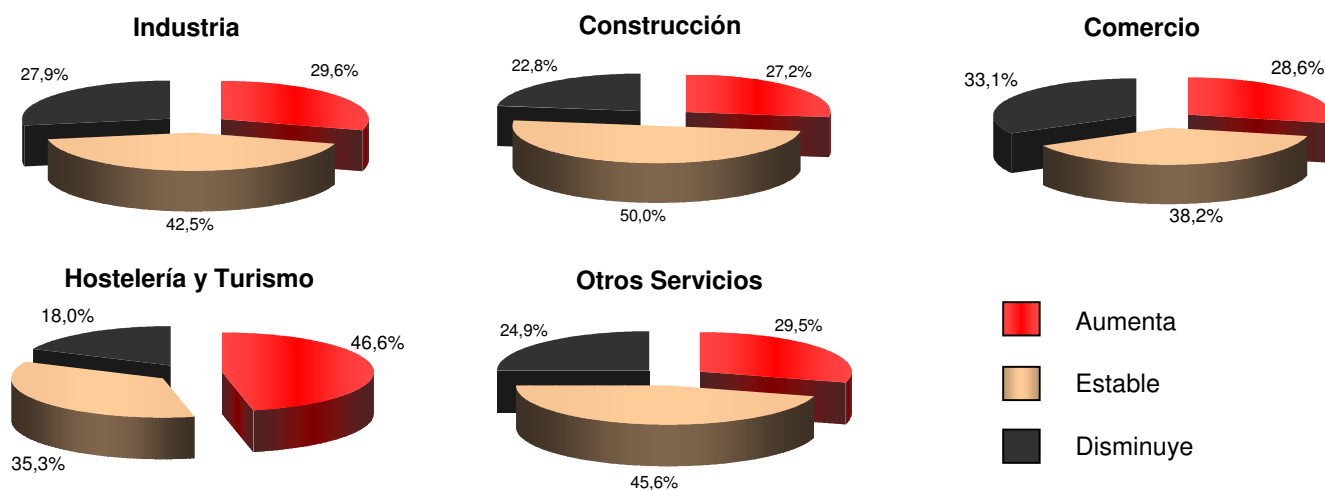
PERSPECTIVAS TERCER TRIMESTRE 2006

¿Cómo cree que evolucionará su **cifra de negocio** durante el tercer trimestre de 2006 en comparación con el segundo trimestre?

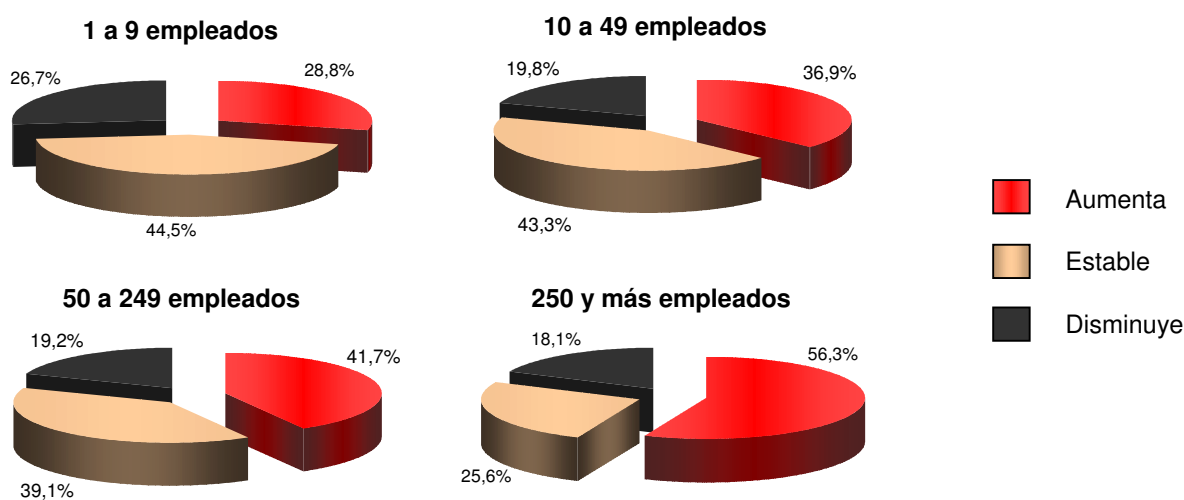
Resultados Generales:



Resultados por Sectores:

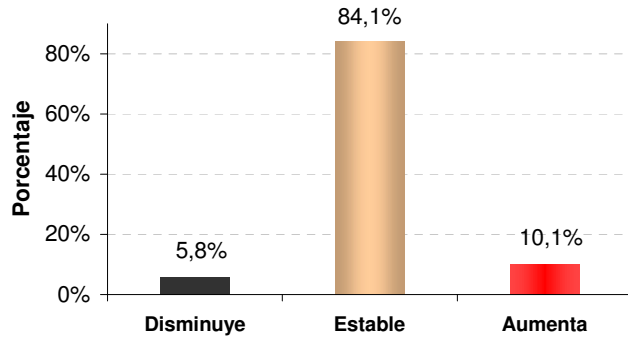


Resultados por Tamaños:

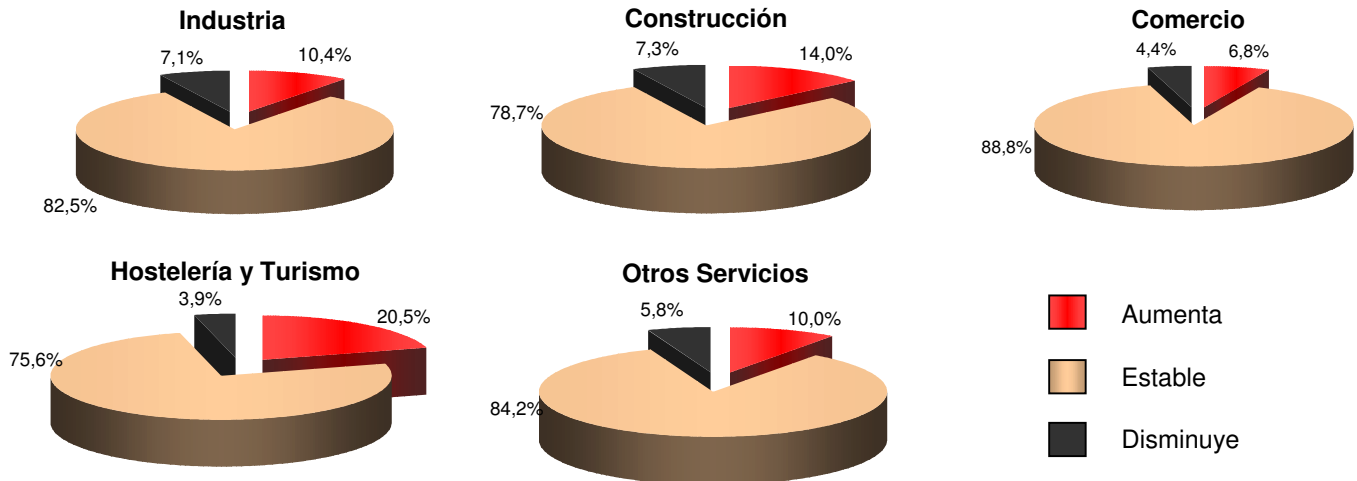


¿Cómo cree que evolucionará el **número de trabajadores** de su empresa durante el tercer trimestre de 2006 en comparación con el segundo trimestre?

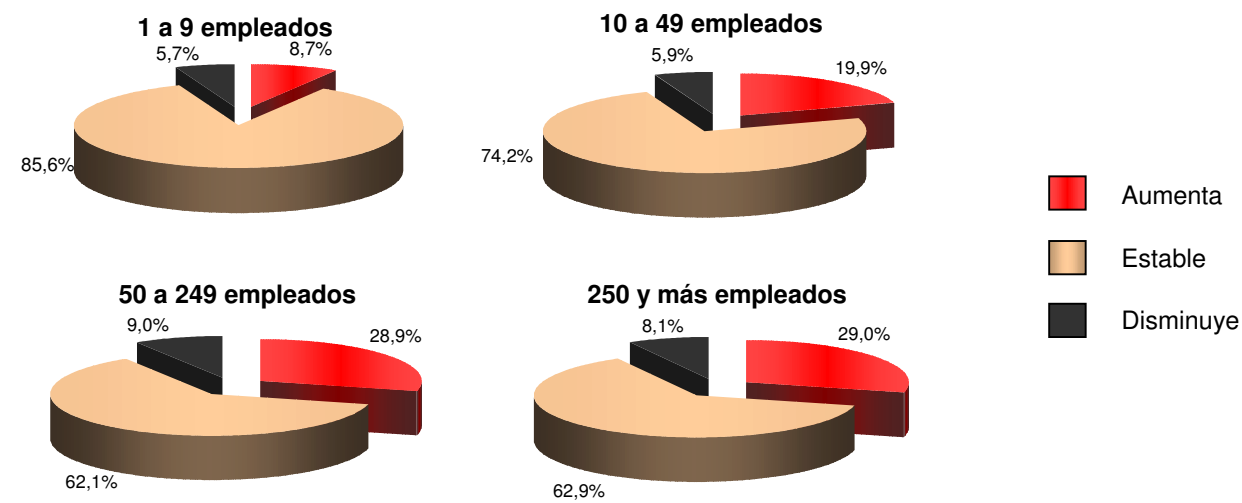
Resultados Generales:



Resultados por Sectores:

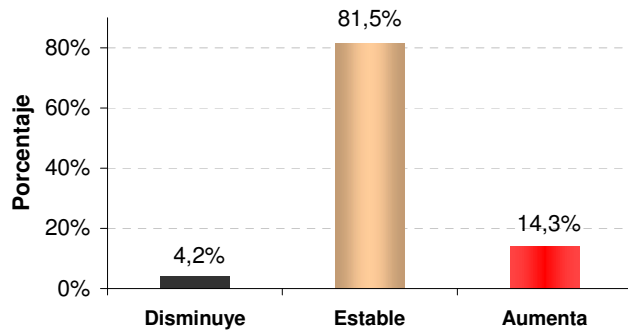


Resultados por Tamaños:

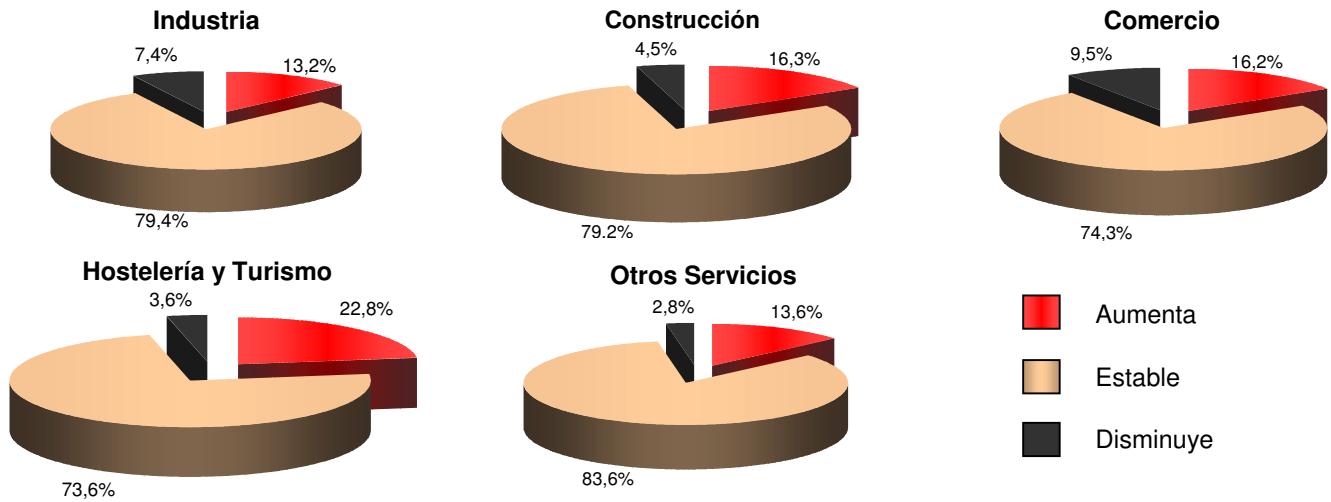


¿Cómo cree que evolucionarán sus **precios de venta** durante el tercer trimestre de 2006 en comparación con el segundo trimestre?

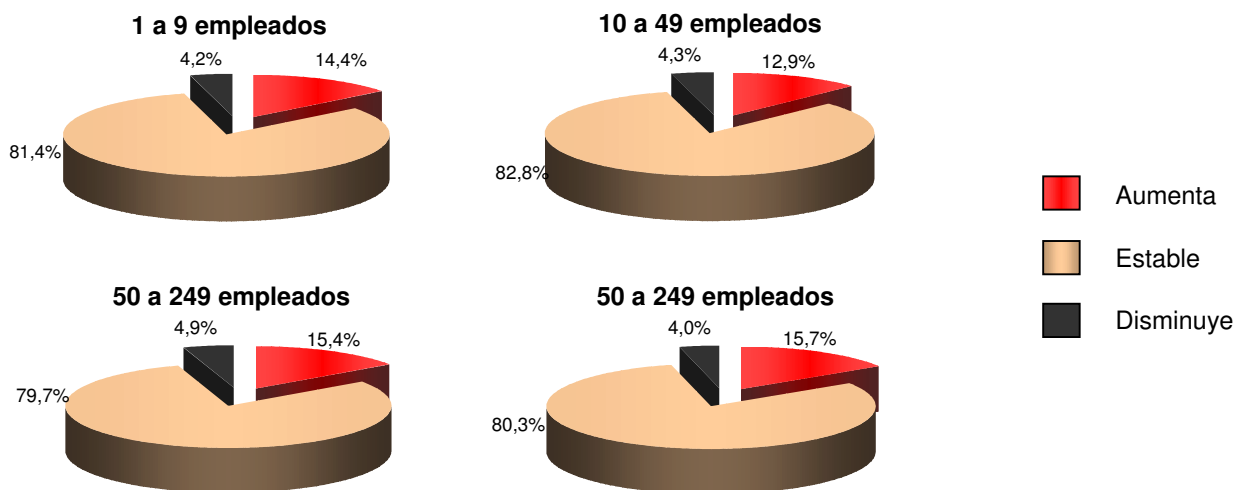
Resultados Generales:



Resultados por Sectores:

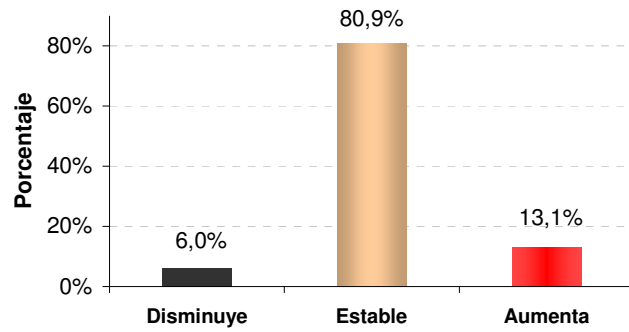


Resultados por Tamaños:

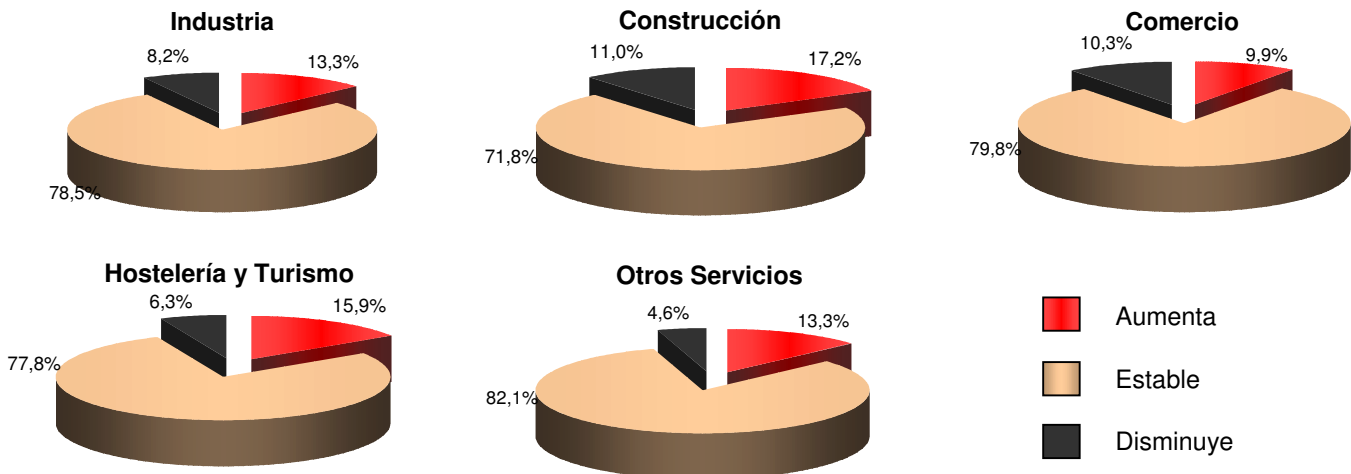


¿Cómo cree que evolucionará la **inversión** de su empresa durante el tercer trimestre de 2006 en comparación con el segundo trimestre?

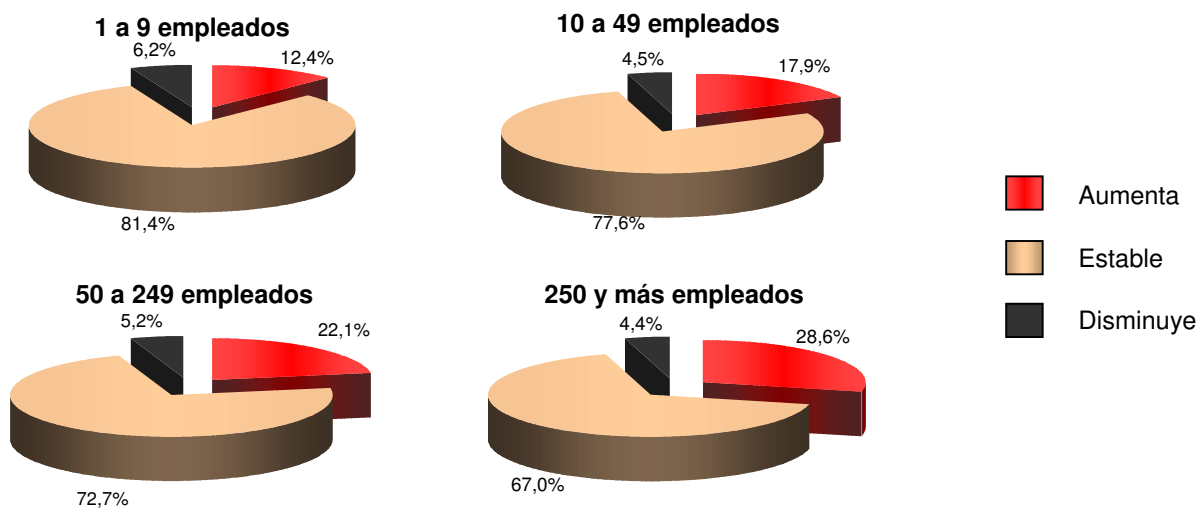
Resultados Generales:



Resultados por Sectores:

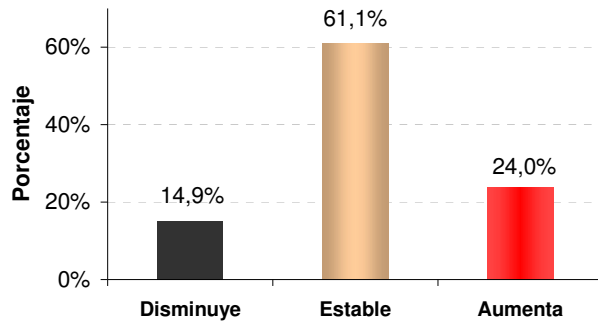


Resultados por Tamaños:

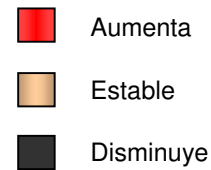
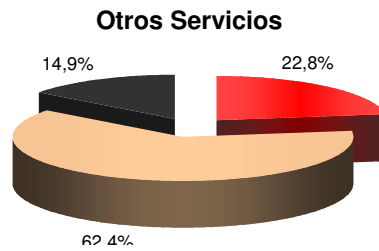
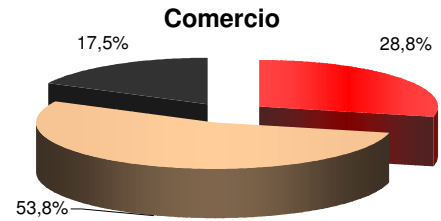
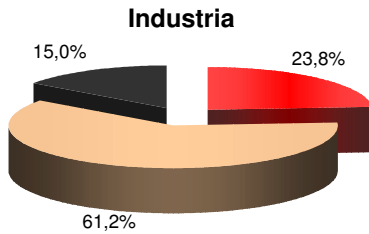


¿Cómo cree que evolucionarán sus **exportaciones** durante el tercer trimestre de 2006 en comparación con el segundo trimestre?

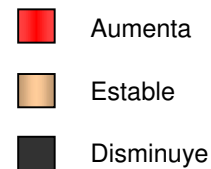
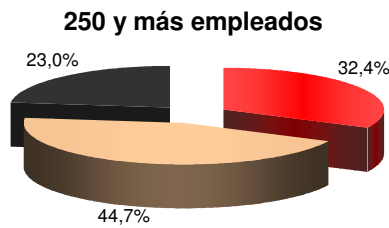
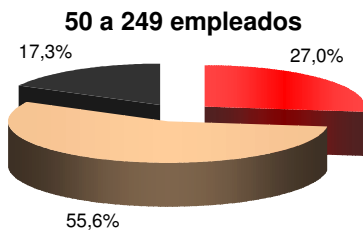
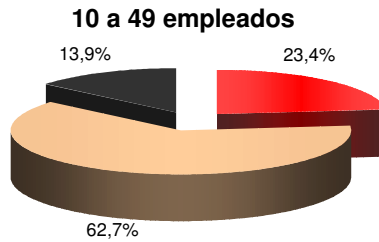
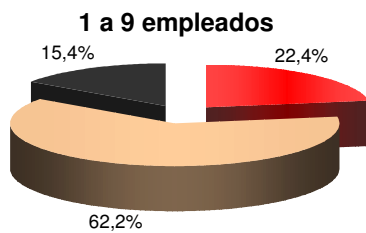
Resultados Generales:



Resultados por Sectores:

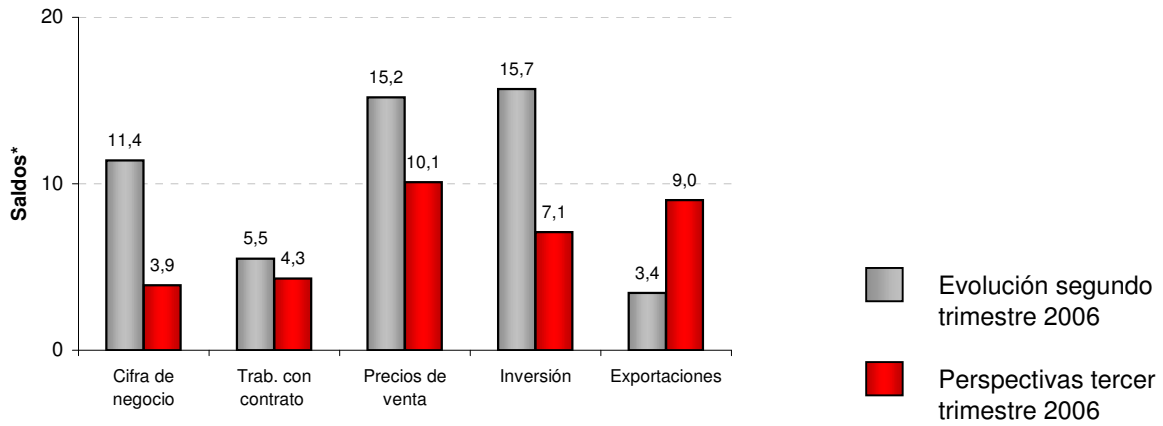


Resultados por Tamaños:

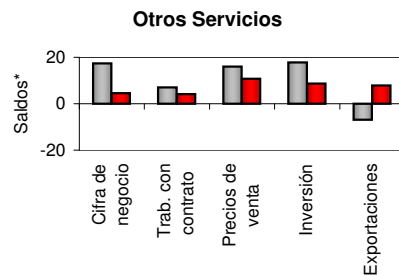
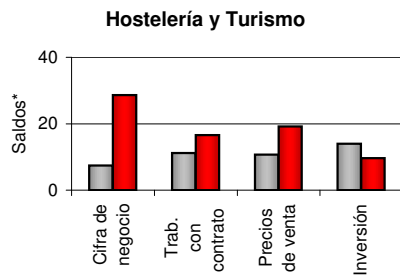
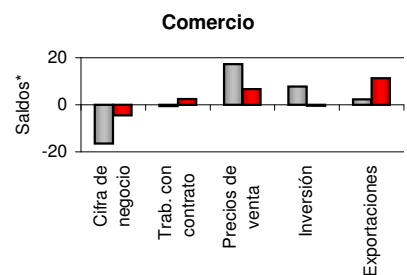
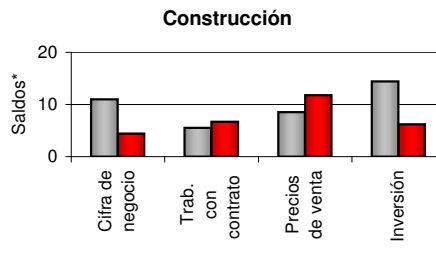
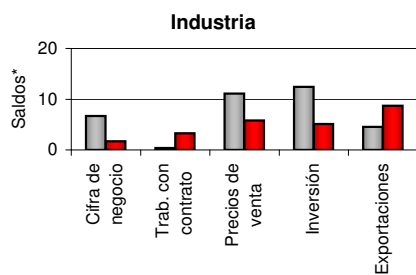


SALDOS

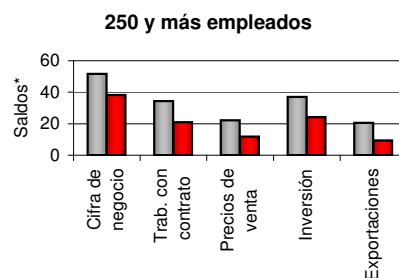
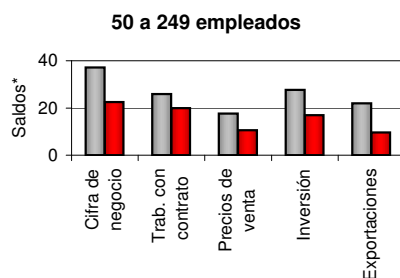
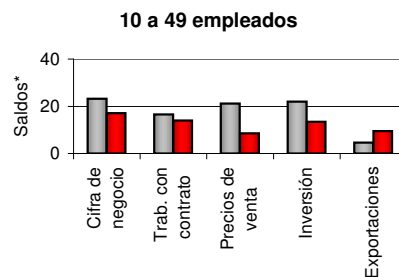
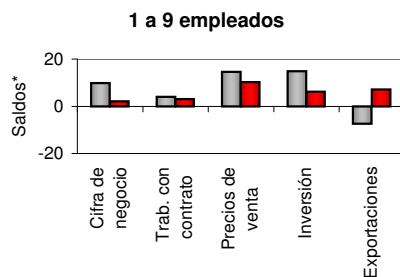
Resultados Generales:



Resultados por Sectores:



Resultados por Tamaños:

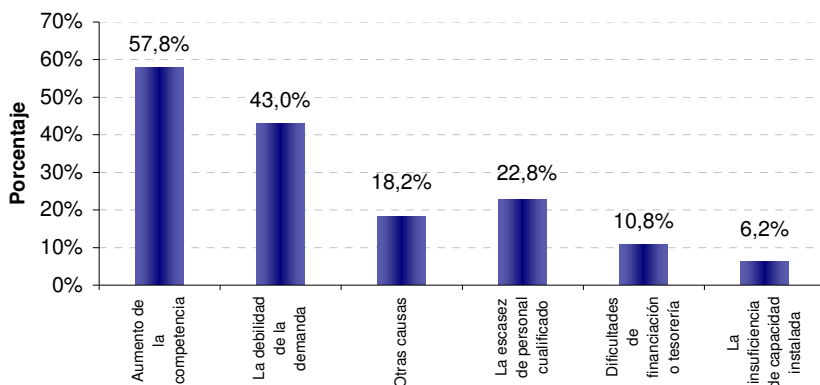


*Saldos: diferencia entre las respuestas "aumenta" y "disminuye"

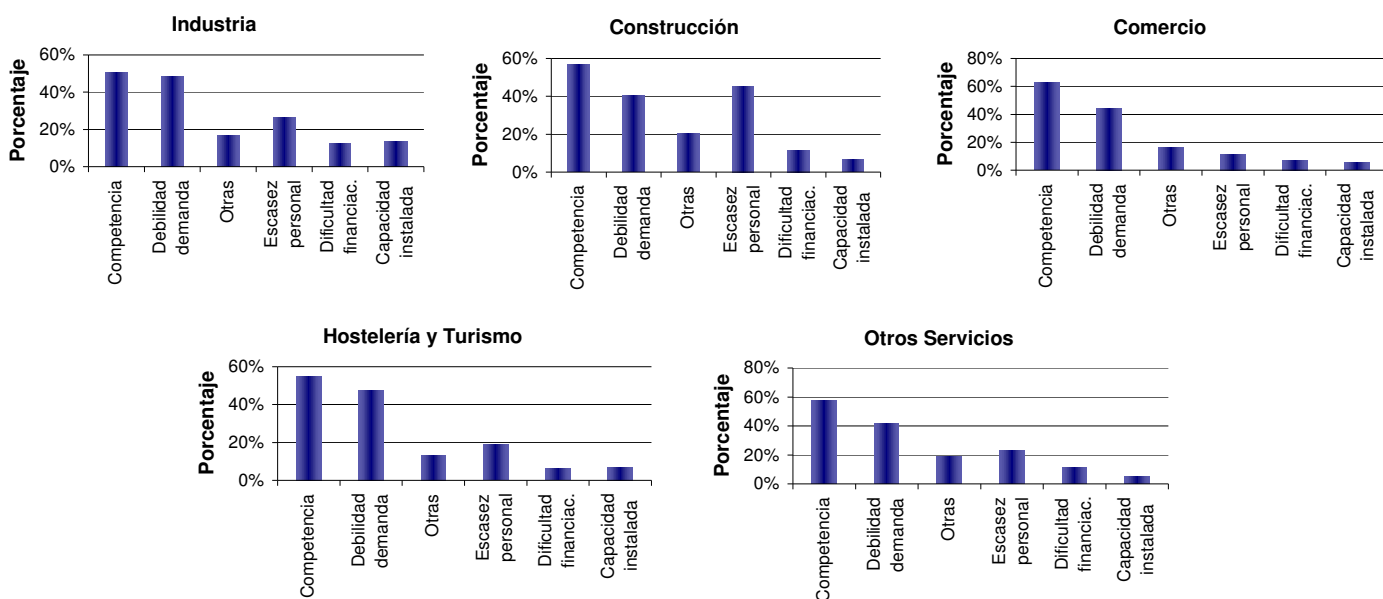
FACTORES QUE LIMITAN LA MARCHA DE LA ACTIVIDAD

¿Qué factores cree que limitan el nivel de actividad de su empresa o la marcha de su negocio?

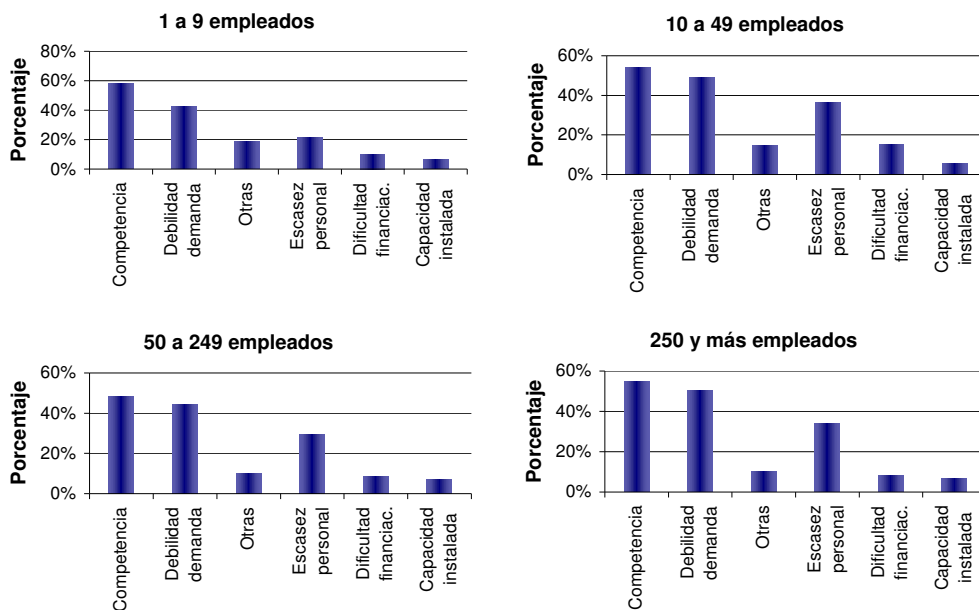
Resultados Generales:



Resultados por Sectores:



Resultados por Tamaños:



RESULTADOS GENERALES. DEFINICIÓN DE CONCEPTOS

P.1- En el segundo trimestre de 2006, en comparación con el trimestre anterior, ¿diría Vd. que en su negocio han aumentado, siguen igual o han disminuido...?

	Aumentado	Sigue igual	Disminuido	No realiza
1.1 Cifra de negocio	31,5%	48,4%	20,1%	
1.2 Nº trabajadores con contrato	12,2%	81,1%	6,7%	
1.3 Precios de venta	22,1%	71,0%	6,9%	
1.4 Inversión	20,5%	74,7%	4,8%	
1.5 Exportaciones	21,0%	61,5%	17,5%	70,9%

P.2- Durante el tercer trimestre de 2006, en comparación con el segundo trimestre, ¿prevé Vd. que en su negocio aumenten, sigan igual o disminuyan...?

	Aumentará	Seguirá igual	Disminuirá	No realiza
2.1 Cifra de negocio	29,8%	44,3%	25,9%	
2.2 Nº trabajadores con contrato	10,1%	84,1%	5,8%	
2.3 Precios de venta	14,3%	81,5%	4,2%	
2.4 Inversión	13,1%	80,9%	6,0%	
2.5 Exportaciones	24,0%	61,1%	14,9%	70,9%

P.3- ¿Qué factores cree Vd. Que limitan el nivel de actividad de su empresa o la marcha de su negocio?

3.1 Debilidad de la demanda	43,0%
3.2 Escasez de mano de obra especializada / personal cualificado	22,8%
3.3 Insuficiencia de capacidad instalada	6,2%
3.4 Dificultades de financiación o tesorería	10,8%
3.5 Aumento de la competencia	57,8%
3.6 Otras causas (especificar)	18,2%

DEFINICIONES:

Preguntas 1 y 2

- Cifra de negocio:** volumen de ventas, ventas formalizadas en el trimestre de referencia, volumen de contratación, obra contratada en el trimestre de referencia, facturación en el trimestre de referencia.
- Nº de trabajadores con contrato:** nº medio de personas que han trabajado en la empresa o establecimiento durante el trimestre, en una situación formalizada legalmente.
- Precios de venta:** precio al cual la empresa o establecimiento vende sus productos o servicios en el mercado.
- Inversión:**
 - **en tangibles** (inversión en activos físicos de la empresa):
 - Nueva adquisición, ampliación o mejora de instalaciones, almacenes, locales, maquinaria y equipos (incluidos los informáticos).
 - Adquisición de empresas para ampliar el negocio.
 - **en intangibles** (inversión en activos no físicos de la empresa):
 - Mejoras del proceso productivo.
 - Publicidad y promoción de los productos de la empresa.
 - Formación y cualificación del personal.
- Exportaciones:** ventas formalizadas durante el trimestre a clientes situados en otros países, obra contratada en el trimestre de referencia a clientes situados en otros países, facturación en el trimestre de referencia a clientes situados en otros países.

Pregunta 3

- Debilidad de la demanda:** percepción de un cierto estancamiento o reducción en las ventas, cartera de pedidos, obra contratada o facturación, que tendrá un reflejo directo en los ingresos de la empresa
- Escasez de mano de obra especializada o personal cualificado:** dificultad para encontrar, en el mercado de trabajo, personal con el que cubrir puestos de trabajo para los que se necesita una preparación especializada o una cualificación específica.
- Insuficiencia de capacidad instalada / insuficiencia del equipo productivo / insuficiencia del local:** limitación de la capacidad que impide a la empresa o establecimiento hacer frente a cualquier demanda adicional de sus productos o servicios, y que tiene como consecuencia la imposibilidad de ampliar la cifra de negocio.
- Dificultades de financiación o tesorería:** aparición de problemas a la hora de conseguir financiación externa, como pueden ser los créditos de entidades financieras, por ejemplo. Problemas para obtener liquidez de forma rápida. Estas situaciones traen como consecuencia la imposibilidad de realizar inversiones o de afrontar pagos en plazo.
- Aumento de la competencia:** aparición de políticas de precios agresivas por parte de las empresas de un mismo sector que pueden traer como resultado una caída en la cifra de negocio. Incremento en el número de establecimientos dedicados a la misma actividad.

Ficha técnica: Analizados 4.793 establecimientos con al menos un trabajador, distribuidos por todo el territorio nacional.

El margen de error máximo para un nivel de confianza del 95% es de +/-1,41%